

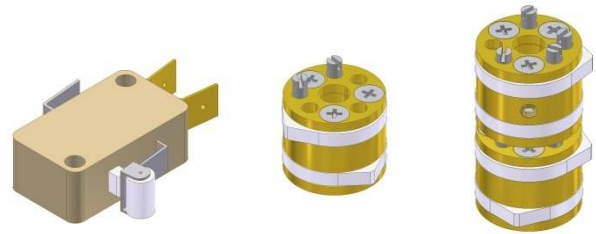
Mikroschalter / Justierschaltnocken JNO

Mikroschalter

Schalter mit Silberkontakten
Schaltleistung 10 (3) A, 250V AC
jeweils 1 Öffner und 1 Schließer
Steckeranschlüsse: 6,3 x 0,8mm

Option

Schalter mit Goldkontakten
Schaltleistung 0,1 (0,05) A, 250V AC



Justierschaltnocken JNO

Stufenlos einstellbare 2er oder 4er-Schaltnocken.
Schaltnocken mit Standard-Schaltwinkel 15°

Option

Schaltnocken mit Sonder-Schaltwinkel 180° und 355°

Standardnocke 15°



Nocke 180°



Nocke 355°



Schaltereinstellung

Spannung für Linkslauf (AUF) anlegen.
Der Antrieb dreht in die vorgegebene Richtung.

Je nach Antriebsausführung dreht sich die Schaltwelle mit oder gegen die Drehrichtung der Abtriebswelle.
Bei Erreichen der einzustellenden Endlage Spannung abschalten. **Achtung:** Getriebe darf nicht blockieren.

Nun die Schaltnocke „S1L“ mittels der Justierschraube „J“ in Drehrichtung der Schaltwelle soweit verdrehen, bis der zugehörige Schalter „S1L“ schaltet (klickt).

Zur Kontrolle Endlage nochmals elektrisch anfahren und eventuell nachjustieren.

Alle weiteren Schalter entsprechend einstellen.

