

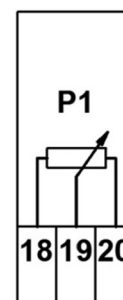
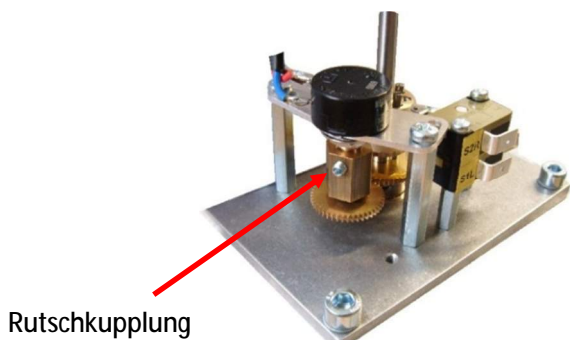
Potentiometer RP19 / RP20 / MP21

Allgemein:

Mit einem beweglichen Schleifer wird auf einem Widerstandselement mit einem festgelegten Gesamtwiderstandswert ein Spannungspotential abgegriffen. Nach dem Prinzip der Spannungsteilerschaltung kann das Potentiometer als Sollwertgeber und als Positionsmelder verwendet werden. Die zulässige Spannung ist von der Größe des Gesamtwiderstandes abhängig.



Typ	RP19	RP20	MP21
Technologie	Draht	Draht	Leitplastik
Elektrischer Drehwinkel	320°	355°	320°
Mechanischer Drehwinkel	320° mit Stop	360° ohne Stop	320° mit Stop
Widerstandsbereich (Ohm)	100 - 20k	100 - 20k	1k - 50k
Widerstandstoleranz	± 3%	± 3%	± 15%
Linearitätstoleranz	± 0,5%	± 0,5%	± 1%
Belastbarkeit (W)	1,5	1,5	0,8
Schleiferstrom max.	30mA	30mA	1mA
Lebensdauer in Mio. Achsbewegungen	1	1	10
Zul. Umg.-Temperatur	-40°C bis +105°C		



Einstellung

Wegenschalter gem. Bedienungsanleitung einstellen und danach rechte Endlage (ZU) anfahren.

Potis mit Anschlag (mit Stop) haben sich über die Rutschkupplung bereits grob eingestellt.

Messgerät an Klemmen 18 und 19 anschließen.

Mittels Drehen der 6-kant Rutschkupplung den Ausgang auf ~10 Ohm einstellen.

Beide Endlagen nochmals elektrisch anfahren und Ausgang zwischen den Endlagen vermitteln. (z.B. 50 – 950 Ohm)