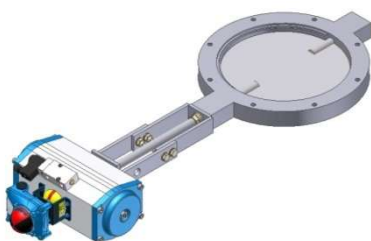
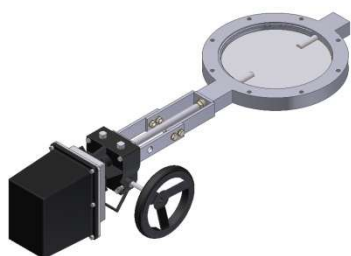
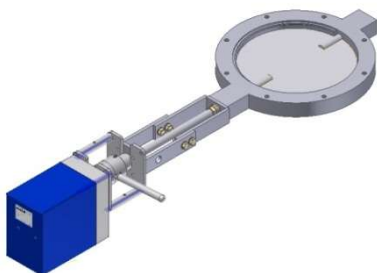
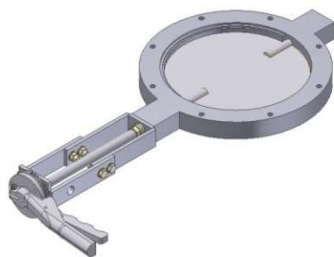
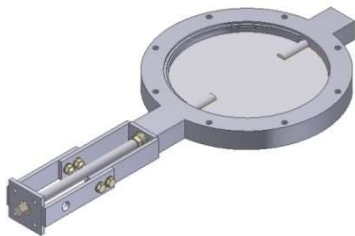


# Ringdrosselklappe RDB-LK



**Nennweiten:**

DN 71 bis DN 900

**Anschlüsse:**

Zum Einklemmen zwischen Flansche  
DIN 24154 R2

**Temperaturbereiche:**

max. 1100°C

Die Temperaturbeständigkeit ist  
abhängig vom Betriebsdruck

**Klappenausführungen:**

durchschlagend	Leckage ~1,0% (KVS-Wert)
Anschlagleisten	Leckage ~0,3% (KVS-Wert)
Anschlagleisten + Dichteinlage	Leckage ~0,1% (KVS-Wert)

Leckage ist abhängig von Temperatur, Druck und Nennweite

**Materialien:**

Gehäuse, Klappenblatt, Welle	1.0038 / 1.0570 / 1.4301
	1.4541 / 1.4878 / 1.4828
	1.4841

Andere Materialien auf Anfrage

**Wellenabdichtungen:**

nachstellbare Stopfbuchse oder O-Ringe

**Betätigungsarten:**

manuell, elektrisch, pneumatisch