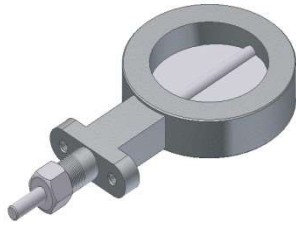


Ringdrosselklappe RDO

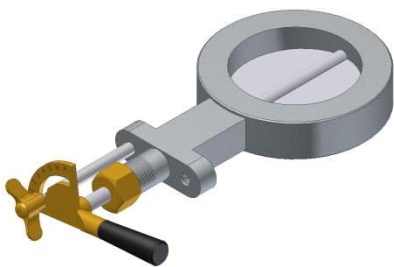


Nennweiten:

DN 32 bis DN 500

Anschlüsse:

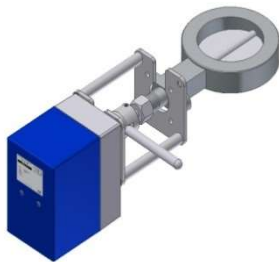
Zum Einklemmen zwischen Flansche
PN6-16 n. DIN 2631 - 2633



Temperaturbereiche:

max. 550°C

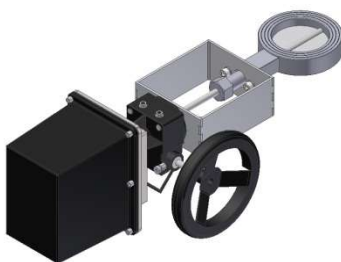
Die Temperaturbeständigkeit ist
abhängig vom Betriebsdruck



Klappenausführungen:

durchschlagend	Leckage ~1% (KVS-Wert)
schräg anschlagend o. Anschlagleisten	Leckage ~0,5% (KVS-Wert)
Anschlagleisten mit Dichteinlage	Leckage ~0,3% (KVS-Wert)

Leckage ist abhängig von Temperatur, Druck und Nennweite



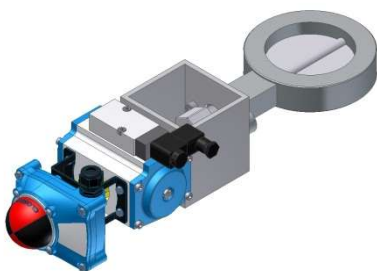
Materialien:

Gehäuse:	GG25 / GGG40
Klappenblatt:	Ms / St37 / 1.4301
Welle	Ms / 1.4305

Andere Materialien auf Anfrage

Wellenabdichtungen:

Stopfbuchse oder O-Ringe



Betätigungsarten:

manuell, elektrisch, pneumatisch